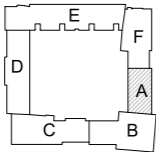
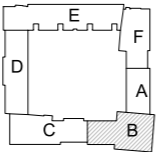


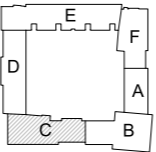
SEGMENT A



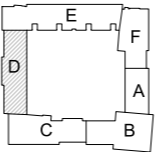
SEGMENT B



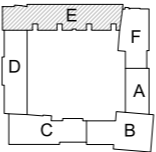
SEGMENT C



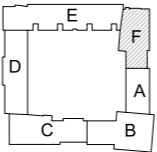
SEGMENT D



SEGMENT E



SEGMENT F



Uwagi

Uszczegółowienie instalacji Piwnic na rys. 2 i 3

Ochrona od porażeń  
Samoczynne wyłączenie zasilania  
Układ sieci TN-C-S

Nazwa inwestycji:			
MODERNIZACJA SYSTEMU WENTYLACJI MECHANICZNEJ, MODERNIZACJA INSTALACJI C.O., MODERNIZACJA WĘZŁA CIEPLNEGO, WRAZ Z PRÓBAMI SZCZELNOŚCI ORAZ WPROWADZENIE SYSTEMU ZARZĄDZANIA ENERGIĄ W BUDYNKU WYDZIAŁU NAUK EKONOMICZNYCH I PRAWNYCH UTH RADOM, UL.CHROBREGO 31			
Inwestor:			
UNIWERSYTET TECHNOLOGICZNO - HUMANISTYCZNY im. Kazimierza Pułaskiego w Radomiu 26-600 Radom, ul. Malczewskiego 29, tel. 077 45 66 316			
Projektant:			
WG STUDIO Sp. z o.o. 26-600 Radom, ul. Chrobrego 22, e-mail: biuro@wgstudio.com.pl tel. 603 597 339, (48) 384 55 95			
Branża:		Stadium projektu:	
ELEKTRYCZNA		PROJEKT WYKONAWCZY	
Temat opracowania:			
Instalacje elektryczne zasilające projektowany system wentylacji budynku.			
Projektował:		mgr inż. Marian Szpindor BUA-III-8386/9/89 uprawnienia budowlane w specjalności instalacje elektryczne do projektowania bez ograniczeń	
Opracował:		mgr inż. Jakub Szpindor	
Designed by:		Drawn by:	
Treść rysunku:		Tom:	
Drawing content:		Volume: IV	
Nr projektu:		Skala:	
Project no. P_717		1:500	
Data:		Rewizja:	
Date: 06.2021		Revision:	
Nr rysunku:		Rysunek:	
Drawing name: 1		Rysunek:	

RZUT PIWNICY